

ООО "Иркутскэнергосбыт"

**Технические условия на ремонт Усть-Илимского отделения  
по адресу: г. Усть-Илимск, ул. К.Маркса, 35**

Иркутск 2024 г.

Ведомость рабочих чертежей		
Лист	Наименование	Примечание
1	Пояснительная записка.	
2	План помещений 1-го этажа (демонтажные работы). Экспликация помещений 1-го этажа.	
3	План помещений 1-го этажа (ремонтные работы). Экспликация помещений 1-го этажа.	
4	План помещений 1 этажа (Определение рабочих мест) Для организации СКС	
5	План помещений 1 этажа (Схема размещения подвешенного потолка и светильников)	

I. Пояснительная записка

- 1.1 Данные технические условия составлены для осуществления ремонтных работ помещений по адресу Иркутская область, г.Усть-Илимск, ул.К.Маркса, д.35.
- 1.2 Экспликация помещений см. на листах ТУ-2, ТУ-3.
- 1.3 Объемы работ см. в дефектной ведомости.
- 1.4 Монтаж крыльца выполняется с примыканием к зданию через демперный соединитель конструктивно представляя собой отдельную стоящую конструкцию без жесткой привязки к зданию.

II. Конструктивное решение

- 2.1 Для создания необходимого пространства внутри помещений 1 этажа необходимо выполнить:

- замена оконных блоков;
- демонтаж кирпичных стен;
- заложение проёма в кирпичной перегородки;
- пробивку проёмов в кирпичных перегородках
- устройство перегородок из ГКЛ;
- устройство подиумов в выделенных помещениях;
- ремонт системы отопления;
- устройство плитки керамогранитной;
- укладку линолеума;
- устройство подвесных потолков "Армстронг";
- монтаж новых светодиодных светильников;
- устройство санузла;
- оклейка стен обоями с последующей окраской;
- монтаж дверных блоков;
- перенос стеклянной перегородки;
- электромонтажные работы;
- выполнить перенос камер видеонаблюдения
- выполнить устройство СКС для новых рабочих мест.

II. Конструктивное решение

- 2.1 Для создания необходимого пространства внутри помещений 1 этажа необходимо выполнить:

- замена оконных блоков;
- демонтаж кирпичных стен;
- заложение проёма в кирпичной перегородки;
- пробивку проёмов в кирпичных перегородках
- устройство перегородок из ГКЛ;
- устройство подиумов в выделенных помещениях;
- ремонт системы отопления;
- устройство плитки керамогранитной;
- укладку линолеума;
- устройство подвесных потолков "Армстронг";
- монтаж новых светодиодных светильников;
- устройство санузла;
- оклейка стен обоями с последующей окраской;
- монтаж дверных блоков;
- перенос стеклянной перегородки;
- электромонтажные работы;
- выполнить перенос камер видеонаблюдения
- выполнить устройство СКС для новых рабочих мест.

- 2.2 Снаружи здания необходимо выполнить:

- Демонтаж металлических оконных решеток
- Демонтаж/монтаж внешних блоков кондиционеров
- Демонтаж существующего крыльца
- Монтаж крыльца из металлоконструкций



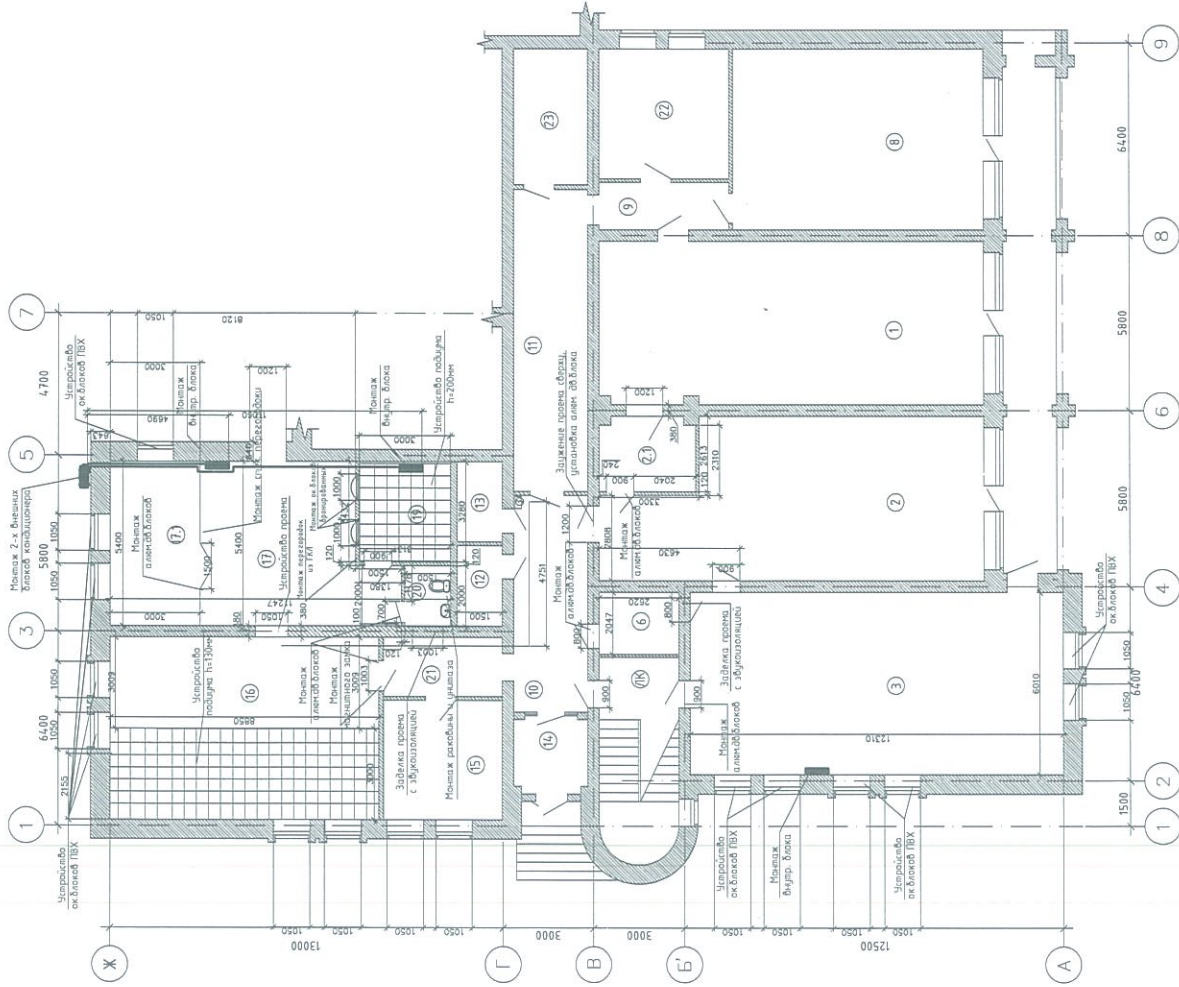
Пояснительная записка.			
ООО "Иркутскэнергобыт", Усть-Илимское отделение			
г. Усть-Илимск, ул. К.Маркса, 35		Специя	Лист
		ТУ	1
Ведомость рабочих чертежей. Пояснительная записка.		ООО "Иркутскэнергобыт"	

Взам. инв. №	Подп. и дата	Инв. № подл.
--------------	--------------	--------------





План помещений 1 этажа (Ремонтные работы)



Экспликация помещений 1-20 этажа

1	ГРЗ 16 ЧЕЛ	
2	ГРЗБП 14 ЧЕЛ+ТАПТЕХНИК-ДИСПЕТЧЕР 1 ЧЕЛ	НОВОЕ
2.1	Подсобное помещение	
3	ДГ 14 ЧЕЛ+ГРЗБП 1 ЧЕЛ	
6	ПОМЕЩЕНИЕ СВОБОДНОГО НАЗНАЧЕНИЯ	
8	ГРЗ 15 ЧЕЛ	
9	КОРИДОР	
10	КОРИДОР	
11	КОРИДОР	
12	СУ	
13	СУ	
14	ТАМБУР	
15	КОМНАТА ОТДЫХА ВОДИТЕЛЕЙ	НОВОЕ
16	ЦОК 14 РАБОЧИХ МЕСТА	
17	ХОЛЛ КАССЫ	НОВОЕ
17.1	СЦ 12 ЧЕЛ	НОВОЕ
19	КАССА	НОВОЕ
20	СУ	
21	КОРИДОР	
22	РУКОВОДИТЕЛЬ ГРЗ 1 ЧЕЛ	
23	СКЛАД	

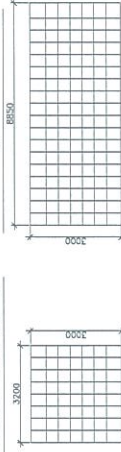
Подиумы

Касса

помещение №19

ЦОК

Помещение №16

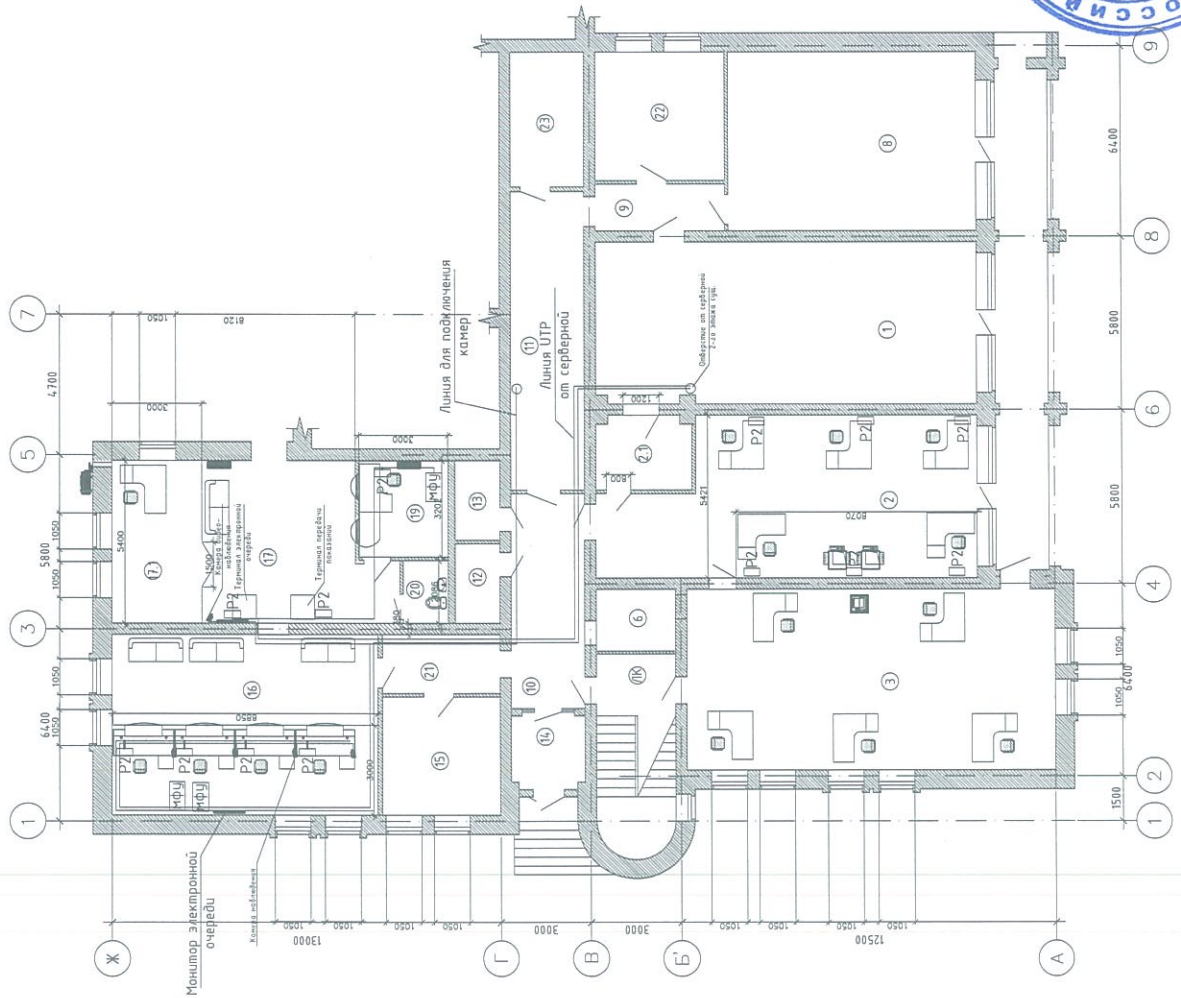


Примечания:

- Общие данные см. лист 1.
- Все размеры указаны в миллиметрах

ТУ-2		000 "Иркутскэнергогосбм", Усть-Илимское отделение		Специя	Лист	Листов
		г. Усть-Илимск, ул. К.Маркса, 35		ТУ	3	
		План помещений 1-20 этажа (ремонтные работы). Экспликация помещений 1-20 этажа.		ООО "Иркутскэнергогосбм"		

План помещений 1 этажа (Определение рабочих мест)  
Для организации СКС



1	ГРЗ (6 ЧЕЛ)	
2	ГРЗБП (4 ЧЕЛ)+ГТАТЕХНИК-ДИСПЕТЧЕР 1 ЧЕЛ)	НОВОЕ
2.1	Подсобные помещения	
3	ДГ (4 ЧЕЛ)+ГРЗБП (1 ЧЕЛ)	
6	ПОМЕЩЕНИЕ СВОБОДНОГО НАЗНАЧЕНИЯ	
8	ГРЗ (5 ЧЕЛ)	
9	КОРИДОР	
10	КОРИДОР	
11	КОРИДОР	
12	СУ	
13	СУ	
14	ТАМБУР	
15	КОМНАТА ОТДЫХА ВОДИТЕЛЕЙ	НОВОЕ
16	ЦОК (4 РАБОЧИХ МЕСТА)	
17	ХОЛЛ КАССЫ	НОВОЕ
17.1	СЦ (2 ЧЕЛ)	НОВОЕ
19	КАССА	НОВОЕ
20	СУ	НОВОЕ
21	КОРИДОР	
22	РУКОВОДИТЕЛЬ ГРЗ (1 ЧЕЛ)	
23	СКЛАД	

Примечания:

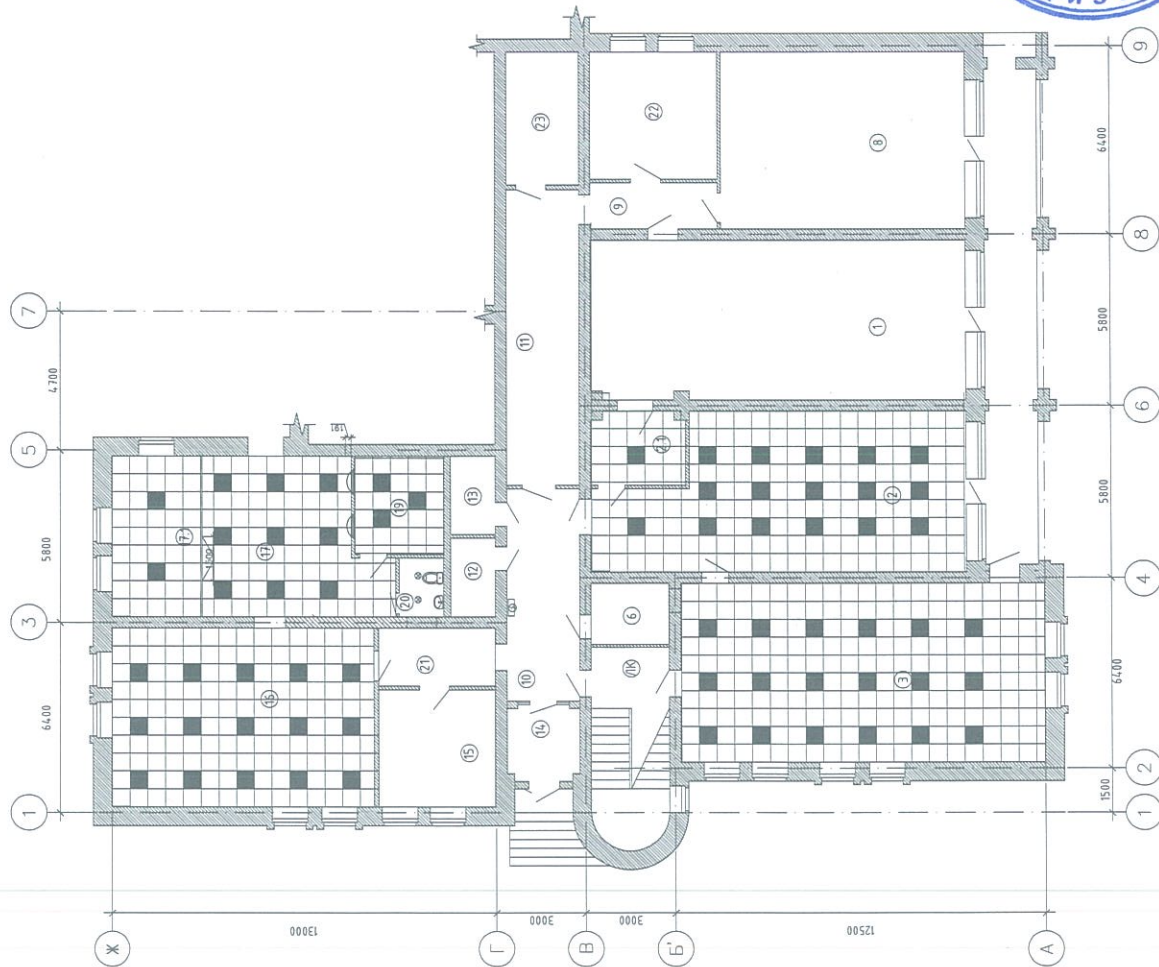
- Общие данные см. лист 1.
- Все размеры указаны в миллиметрах

Инд. № подл.	Подп. и дата	Взам. инд. №
--------------	--------------	--------------

ТУ-3			000 "Иркутскэнергообл", Усть-Илимское отделение		
г. Усть-Илимск, ул. К.Маркса, 35			Спадья	Лист	Листов
План помещений 1-го этажа (ремонтные работы). Экспликация помещений 1-го этажа.			ТУ	4	
			ООО "Иркутскэнергообл"		



План помещений 1 этажа (Схема размещения подвесного потолка и светильников)



1	ГРЗ (6 ЧЕЛ)	
2	ГРЗБП (4 ЧЕЛ)+ТАПТЕХНИК-ДИСПЕТЧЕР (1 ЧЕЛ)	НОВОЕ
2.1	Подсобное помещение	
3	ДГ (4 ЧЕЛ)+ГРЗБП (1 ЧЕЛ)	
6	ПОМЕЩЕНИЕ СВОБОДНОГО НАЗНАЧЕНИЯ	
8	ГРЗ (5 ЧЕЛ)	
9	КОРИДОР	
10	КОРИДОР	
11	КОРИДОР	
12	СУ	
13	СУ	
14	ТАМБУР	
15	КОМНАТА ОТДЫХА ВОДИТЕЛЕЙ	НОВОЕ
16	ЦОК (4 РАБОЧИХ МЕСТА)	
17	ХОЛЛ КАССЫ	НОВОЕ
17.1	СЦ (2 ЧЕЛ)	НОВОЕ
19	КАССА	НОВОЕ
20	СУ	НОВОЕ
21	КОРИДОР	
22	РУКОВОДИТЕЛЬ ГРЗ (1 ЧЕЛ)	
23	СКЛАД	

Примечания:

1. Общие данные см. лист 1.
2. Все размеры указаны в миллиметрах



ТУ-4		
ООО "Иркутскэнерго", Усть-Илимское отделение		
Стадия	Лист	Листов
ТУ	5	
г. Усть-Илимск, ул. К.Маркса, 35		
План помещений 1-го этажа (ремонтные работы). Экспликация монтажа подвесного потолка с расположением светильников.		
ООО "Иркутскэнерго"		

Инв. № подл.	Подп. и дата	Взам. инв. №
--------------	--------------	--------------